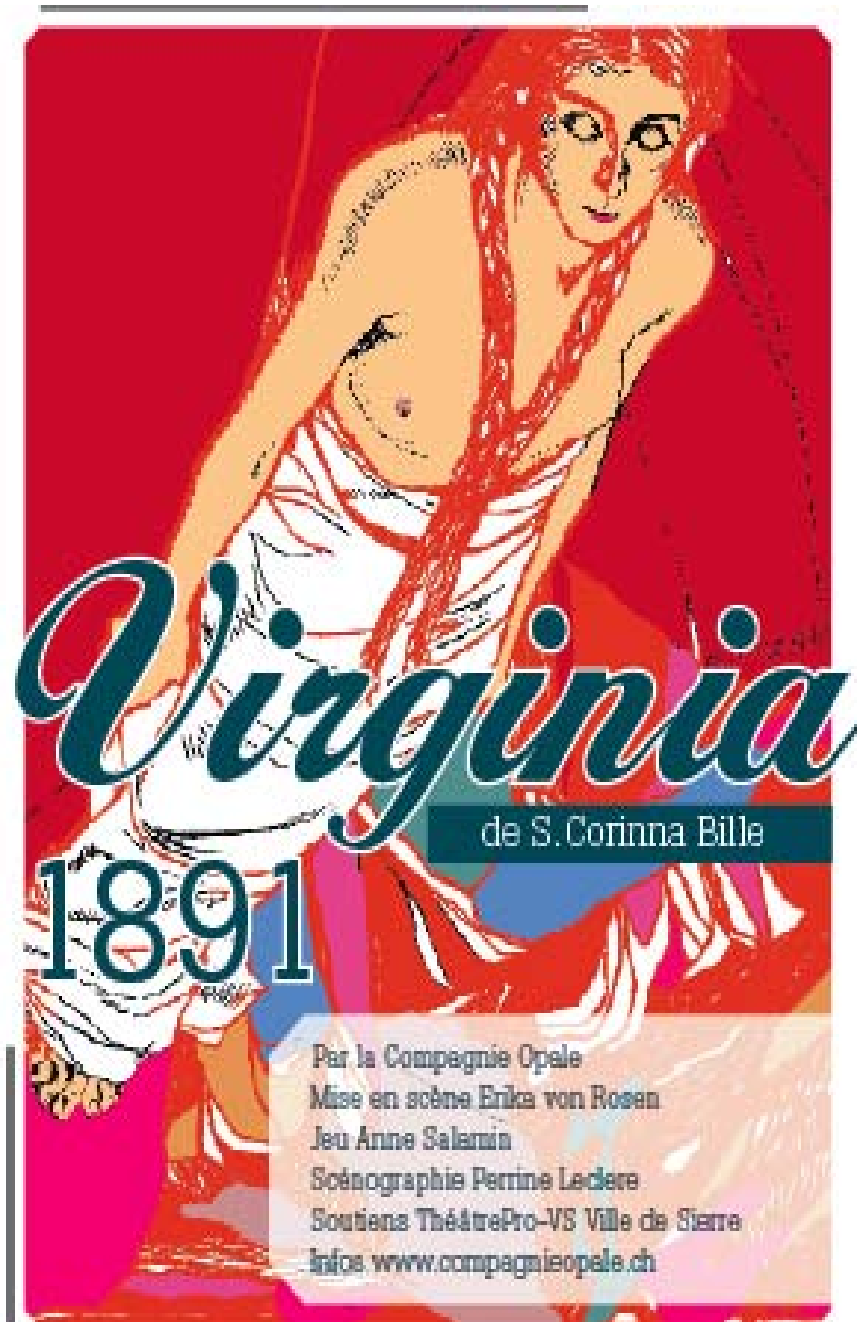


compagnie

OPALE

Rue centrale 4, 3960 Sierre, Suisse

AU FESTIVAL OFF D'AVIGNON,
DU 10 AU 27 JUILLET 2008,
THÉÂTRE GILGAMESH, 18h15



Présentation	pages 2-3
Les actrices	page 4
Conditions de tournée	page 5
Images	page 6
Productions et projets	page 7-8

Contact :

Anne Salamin
0041 79 293 29 87

opale@stilagence.ch
www.compagnieopale.ch

PRESENTATION

L'éclosion d'une femme sous le regard de l'amour et de la mort

La Compagnie Opale met en scène un texte de Corinna Bille, directement inspiré de la vie de sa mère. Une jeune paysanne placée dans une riche famille se révèle au contact de l'amour et de l'art. La passion entre la bergère et le peintre donnera naissance à une figure importante de la littérature francophone.

« Virginia 1891 », c'est le journal intime que la mère de Corinna Bille aurait pu écrire. Elle grandit dans ce monde paysan montagnard suisse, au contact de la nature et des bêtes, enserrée dans les certitudes d'une éducation conservatrice. A quinze ans, on la place dans une riche famille en ville pour s'occuper du ménage et des enfants. Cette maison blanche à colonnades n'est autre que la demeure du peintre Edmond Bille. Virginia découvre alors un tout autre univers, celui de la connaissance et de l'art. Au contact de ce milieu si différent de celui qui l'a vue naître, l'adolescente repliée sur elle-même sort de sa chrysalide. Elle prend conscience de son corps sous le regard admiratif du peintre. La bergère ne tarde pas à tomber sous le charme de ce prince entreprenant. Et plonge dans les souffrances d'un amour que seule la mort rendra possible.

L'amour et la mort. Les deux thèmes chers à Corinna Bille s'expriment ici avec force, bousculés par les rythmes de la nature. En effet, la métamorphose de Virginia s'opère au rythme des saisons et des paysages, reflets des tourments intérieurs de l'adolescente.

D'un monde à l'autre

Le passage de l'enfance à la vie de femme s'accompagne d'un bouleversement social. Lorsqu'elle rend visite à sa famille, Virginia supporte mal la vision de la vaisselle ébréchée et la dureté des travaux de la campagne. Au point qu'elle ne peut plus regarder son passé sans éprouver une certaine honte. Le contraste entre ces deux cultures, la vie de bohème menée dans le château des Bille, son jardin exotique et ses illustres invités, et cette Suisse du début du XXème siècle, modeste et rurale, ne laisse pas de surprendre et d'inspirer Corinna Bille.

La mise en scène d'Erika von Rosen respecte la forme du récit afin de mieux faire entendre le texte. Elle joue avec la voix et le corps de la comédienne Anne Salamin pour faire voyager le spectateur dans le vécu de l'héroïne. Virginia se transforme progressivement à travers la scénographie de Perrine Leclere, un jeu de découpages et de plans fixes.

Une histoire vraie: l'écrivain Corinna Bille raconte la passion de ses parents

« Ce livre est véritablement chair de ma chair »

Corinna Bille, à propos de Virginia 1891, dans Deux Passions, édité chez Gallimard en 1979.

L'auteur S. Corinna Bille (1912-1979): romancière, poète, nouvelliste, auteur dramatique, a obtenu le Prix Goncourt de la Nouvelle en 1975 avec « La Demoiselle Sauvage ».

Née d'un père peintre et d'une mère paysanne, elle passe une enfance privilégiée, à la fois artistique et terrienne. Dans le château de son enfance à Sierre en Suisse défilent de nombreux visiteurs, dont Pierre Jean Jouve et Romain Rolland. Elle épouse l'écrivain **Maurice Chappaz** en 1947. Corinna Bille fait de l'écriture une activité quotidienne et incessante jusqu'à la fin de sa vie. Peu avant sa mort en 1979, elle publie « Deux Passions », dont elle dira « *ce livre est véritablement chair de ma chair* ». On y trouve deux récits : « Emerentia 1713 », et « Virginia 1891 », inspiré de l'histoire familiale.

Son père Edmond Bille, artiste peintre (1878-1959) : il s'établit en Valais en 1905 et fait construire une demeure fastueuse à Sierre, surnommée « le Paradou ». Il vit dans un quartier habité par des familles paysannes. « *Pour ces gens, le maître du Paradou n'est pas un seigneur hautain. Il s'intéresse à leurs problèmes et les connaît. Edmond Bille est du camp des pauvres. Il sera même considéré comme un « révolutionnaire » par les bien-pensants* », écrit Gilberte Favre, biographe de Corinna Bille, dans « Le vrai conte de sa vie ». L'artiste est à la fois peintre, graveur, verrier, décorateur, journaliste, écrivain et même politicien.

Après la mort de sa première femme, Edmond Bille épouse en secondes nocces une jeune paysanne, **Catherine Tapparel**. La jeune fille avait travaillé à son service et s'était occupé de ses trois premiers enfants. Sensible à sa beauté, il s'était mis à la peindre et à lui écrire des lettres passionnées. Corinna sera le premier enfant né de cette passion. Suivront René-Pierre, photographe et cinéaste animalier, puis André l'ingénieur.

L'esprit de la compagnie OPALE

La ligne d'Opale n'est pas toute droite. En plus de vingt ans, au gré des rencontres et des lieux, l'identité de la compagnie a évolué. Voici ce qui la caractérise :

Des lieux inattendus. Quand elle le peut, la compagnie explore des espaces qui ne sont pas prévus pour le théâtre : les gradins d'une salle de spectacle, un court de tennis, les chambres d'un Château, un pré au lever du jour, un ancien arsenal, etc.

Une création contemporaine. La signature d'Opale porte la marque d'aujourd'hui. Quel que soit le texte. La compagnie met en scène Molière ou Marivaux en leur donnant une résonance très actuelle. Elle sert également des auteurs contemporains, tels que Koltès, Gracco Gracci, Raymond Farquet, Eric Masserey, Corinna Bille.

Une préférence pour le travail de création en équipe. Opale mêle théâtre, arts visuels et mouvement depuis sa naissance. Elle privilégie la collaboration avec d'autres artistes de la scène et a signé plusieurs créations collectives. Elle n'hésite pas à donner leur chance à de jeunes comédiens fraîchement formés.

Un intérêt pour des sujets ayant trait à la place des femmes dans la société.

LES ACTRICES DE VIRGINIA 1891

La metteur en scène: Erika von Rosen

- Diplômée du Département Comédien de l'ENSATT (Ecole Nationale Supérieure des Arts et Techniques du Théâtre, anciennement Ecole de la Rue Blanche à Paris) de Lyon, elle se forme avec notamment Jerzy Klesyk et Alain Knapp comme professeurs d'interprétation. Y étudie également l'acrobatie, la danse et le chant. Précédemment, elle débute dans la danse avec Luciano Cavallini au Conservatoire de Sion, Denis Mattenet au Centre de Danse de Montreux et Jania Batista à Lausanne.

- Erika von Rosen développe également ses activités artistiques à Paris, où elle fonde la compagnie Anadyomène. Avec *Coco* de Bernard-Marie Koltès, elle obtient, en 2004, le **Prix Paris Jeunes Talents**, décerné par la Mairie de Paris. Avec la compagnie suisse Opale, elle met en scène *Virginia 1891*, une adaptation d'un récit de Corinna Bille, et en 2008 « Sallinger » de Koltès coproduit par le Théâtre de Corbeil-Essonnes, avec la participation artistique du Jeune Théâtre National (JTN). Elle assiste également la mise en scène de Patrice Douchet sur « Bouli Miro » de Fabrice Melquiot, Théâtre de la Tête Noire à Saran, en 2002.

- En tant que comédienne, elle joue entre autres « les Femmes Savantes » avec Alain Knapp et « La Double Inconstance » avec Daniel Wolf à Sierre; "Noces de Sang" et "Bouli Miro" avec Patrice Douchet, Théâtre de la Tête Noire, Saran; "Coco" de Bernard-Marie Koltès, Théâtre du Chaudron, Paris; "La Princesse Blanche" de R. M. Rilke avec Anne Salamin, Sierre; "Un spectacle raté ou scènes de la vie quotidienne" de Daniil Harms avec Bertrand Suarez-Pazos, Poitiers. Pour plus d'informations : www.erikavonrosen.ch

La comédienne : Anne Salamin

- Diplômée de l'Ecole Supérieure d'Art Dramatique de Genève. A étudié notamment à Paris dans l'atelier d'Alain Knapp, comédien et metteur en scène.

- Membre comédienne du collectif Iter, Anne Salamin joue depuis 1999 sous la direction du metteur en scène italien Walter Manfrè. Les créations « La Confession » et « Le Voyage » ont été jouées dans toute la Suisse romande et à Paris. Sur la scène alternative bernoise, Anne Salamin a interprété en solo « Maquillage » œuvre du compositeur Guisepppe Giorgio Englert mis en scène par Matthias Peter, dans lequel elle a pu faire valoir son jeu mais aussi sa voix qu'elle travaille dans l'atelier vocal de Anne-Maria Davaud à Genève. Avec la compagnie Opale, elle joue notamment dans « Les Femmes Savantes » avec Alain Knapp à Sierre.

- Egalement metteur en scène de la Compagnie Opale, elle compte plusieurs créations à son actif : « Faits Divers », en collaboration avec le dramaturge Gracco Gracci ; « Le Valais en pièces détachées », lecture d'extraits de l'œuvre de Raymond Farquet ; « La Princesse Blanche » et « Le Chant de l'Amour de la Mort du Cornette Christophe Rilke », dans le cadre du festival Rilke en 2000 ; « En Attendant le Prince Charmant » réalisé à la suite de l'exposition du même nom présentée à Genève à la Criée ; « Déjeuner chez Wittgenstein » de Thomas Bernhard, « Judith », oratorio de M.-A. Carpentier, « les Rustres » de Goldoni ou encore « Nouvelles en chambre » au festival Rilke 2003.

- Enseigne le théâtre au Conservatoire de Sion depuis 1987.

La scénographe : Perrine Leclere

- Diplômée du Département Scénographie de l'ENSATT (Ecole Nationale Supérieure des Arts et Techniques du Théâtre) de Lyon. Décroche une licence des Arts du Spectacle à l'Université de Lille, un Bac scientifique et un Brevet d'aptitude à la fonction d'animateur. Au cours de ses études, réalise la scénographie de « la Bonne Ame du Setchouan » de Brecht, mise en scène par Brigitte Jaques et celle de « l'Eveil du Printemps », de F. Wedekind avec R.Huou et A.Girouard.

- Assiste le scénographe R.Sabounghi dans « La Nuit des Rois » de Shakespeare jouée à la Comédie Française en 2002 et plus récemment, dans « Gengis parmi les Pygmées » de G.Motton au Théâtre du Vieux Colombier à Paris. A réalisé cette année les scénographies de « Frapper avant d'entrer », une création danse S.Wisniewski et de « Don Pasquale » de Donizetti, dans le cadre du festival des Nuits Romantiques du Bourget. En 2002, elle est la scénographe de « Napoléon », création danse de Wisniewski, de « Threne » de P. Kermann par la Cie des Trois Huit et de « La Poste Populaire Russe » d'O.Bogaiev, mise en scène C.Bertin à Chambéry. Crée une maquette en bois pour le Théâtre National de l'Odéon et réalise notamment les accessoires et costumes pour « Casse Noisette », chorégraphie de Dominique Boivin à l'Opéra de Lyon en 2002.

CONDITIONS DE TOURNEE

Eléments tarifaires

La grille tarifaire de *Virginia 1891* comporte un dégressif à la journée pour une représentation par jour. Chaque représentation supplémentaire le même jour est au prix fixe de 500 euros.

Coût unitaire pour 1 représentation/jour	
1 journée	1500 Euros
2 journées	1440 Euros
3 journées	1340 Euros
4 journées	1200 Euros
5 journées	1050 Euros
Au-delà de 5 journées	930 Euros

Défraiements pour 3 personnes et transport en sus.

Durée

50 min.

Espace scénique

Ouverture : 5 mètres

Profondeur : 7 mètres

Hauteur sous perches : 6 mètres

Pente à 0 %

Montage

2 services de 4 h

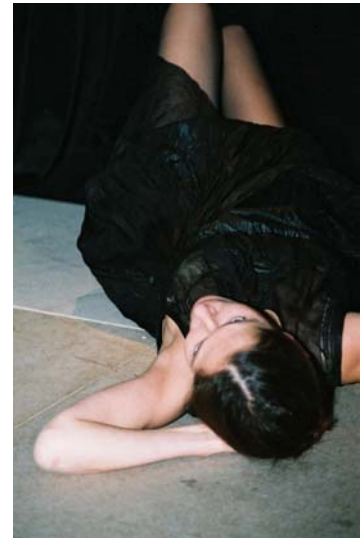
Contact diffusion

Anne Salamin,
0041 79 293 29 87
opale@stilagence.ch

Contact pour la technique:

Samuel Carroz
0041 27 306 33 58
0041 79 415 02 51

IMAGES



PRODUCTIONS ET PROJETS

Opale, plus de 20 ans de création théâtrale

2008

« **Sallinger** » de Koltès, mise en scène Erika von Rosen, Les Halles et Théâtre Interface en Suisse, Théâtre Corbeil-Essonnes en France.

2007

« **Les Femmes Savantes** » de Molière, mise en scène Alain Knapp, spectacle en plein air au Château Mercier, Sierre.

2006

« **Les Carnets de Malte Laurids Brigge** », de Rilke, création collective, Festival Rilke, Sierre.

« **Lettres à un jeune peintre** », correspondance entre Rilke et Balthus, lecture pour la Fondation Rilke à Sierre.

2005

« **La Double Inconstance** » de Marivaux, mise en scène Daniel Wolf, spectacle en plein air au Château Mercier, Sierre.

2003

« **Virginia 1891** », création théâtrale adaptée du roman de Corinna Bille, mise en scène

Erika von Rosen, actuellement en tournée.

« **Nouvelles en chambre** », récits de Rilke, Festival Rilke, Sierre.

2001

« **Faits Divers** », création, texte de Gracco Gracci, mise en scène Anne Salamin, Sierre

« **Le Valais en pièces détachées** », lecture de textes et extraits de l'œuvre de Raymond Farquet, Sierre.

2000

« **En attendant le prince charmant** », création collective, collaboration avec la communauté de recherche interdisciplinaire sur l'éducation et l'enfance à Genève (CRIEE), mise en scène Anne Salamin, Sierre. « **La Princesse blanche** », « **Le Chant de l'amour et de la mort du cornette Christophe Rilke** », de Rilke, festival Rilke, création collective, Sierre.

1999

« **Les Rustres** », Goldoni, mise en scène Anne Salamin, Sierre, Sion.

1995

« **Déjeuner chez Wittgenstein** », de Thomas Bernhard, galerie de portraits conçue par Berclaz de Sierre, mise en scène Anne Salamin, avec le concours des Musées cantonaux, production Astarté.

1993

« **Judith** », oratorio de Charpentier, installation Berclaz de Sierre, mise en scène Anne Salamin.

1992

« **En Suite** », création collective, mise en scène Anne Salamin, Sierre, Sion, Genève.

1988

« **La Jument du Diable** », création collective d'après un texte de Maurice Zermatten, Fêtes du Lac, Le Bouveret.

1987

« **O Pâle** », création collective, Sierre, Sion.

1985

« **Trois gouttes vertes** », création collective, prix de l'Etat du Valais.

Spectacle en préparation pour l'été 2009 :

LE MALADE IMAGINAIRE

DE MOLIÈRE

MISE EN SCÈNE : ALAIN KNAPP

Après le succès de la Double Inconstance en 2005 et des Femmes Savantes en 2007, la Compagnie Opale prépare un nouveau spectacle d'été en plein air pour 2009.

Coproducteurs bienvenus !